

РАФАЭЛЬ АСЛАНЯН



# Рафаэль Асланян

Творчество

Томск  
2012



**АСЛАНЯН РАФАЭЛЬ ЕГОРОВИЧ** родился в 1948 году в третьем по величине городе Армении — Кировакане (ныне Ванадзор). Папа преподавал английский в школе, мама занималась домашним хозяйством. Трое из четырёх братьев в семье стали художниками.

Окончил художественную школу в родном городе и художественно-театральную академию в Ереване. По распределению уехал преподавать в знаменитый, благодаря известному фильму «Мимино», город Дилижан. Примерно в эти же годы последовало первое участие молодого художника в международных выставках. Персональные выставки состоялись в бывшем СССР и странах зарубежья, в том числе США.

В девяностые годы Асланян переехал в Россию. С 1998-го живёт и работает в Томске. Город сразу стал родным, благодаря тёплому приёму тогдашнего руководства Томского областного

отдела культуры. Художнику выделили мастерскую, пригласили преподавать в Томское культурно-просветительное училище имени Шишкова. Также Рафаэль Егорович ведёт занятия в Институте культуры и искусств Томского государственного педагогического университета с момента образования этой структуры в составе ТГПУ.

В 2006 году удостоен профессорского звания. Член Союза художников России, Международной ассоциации изобразительных искусств АИП ЮНЕСКО.

Направление творчества Асланяна искусствоведы определяют как экспрессионизм. Сам Рафаэль Егорович считает, что только некий эмоциональный сгусток, всплеск чувств, излитый на холст, может и должен волновать сердца людей. Для его работ характерны высокий динамизм и яркая, жизнерадостная палитра красок.

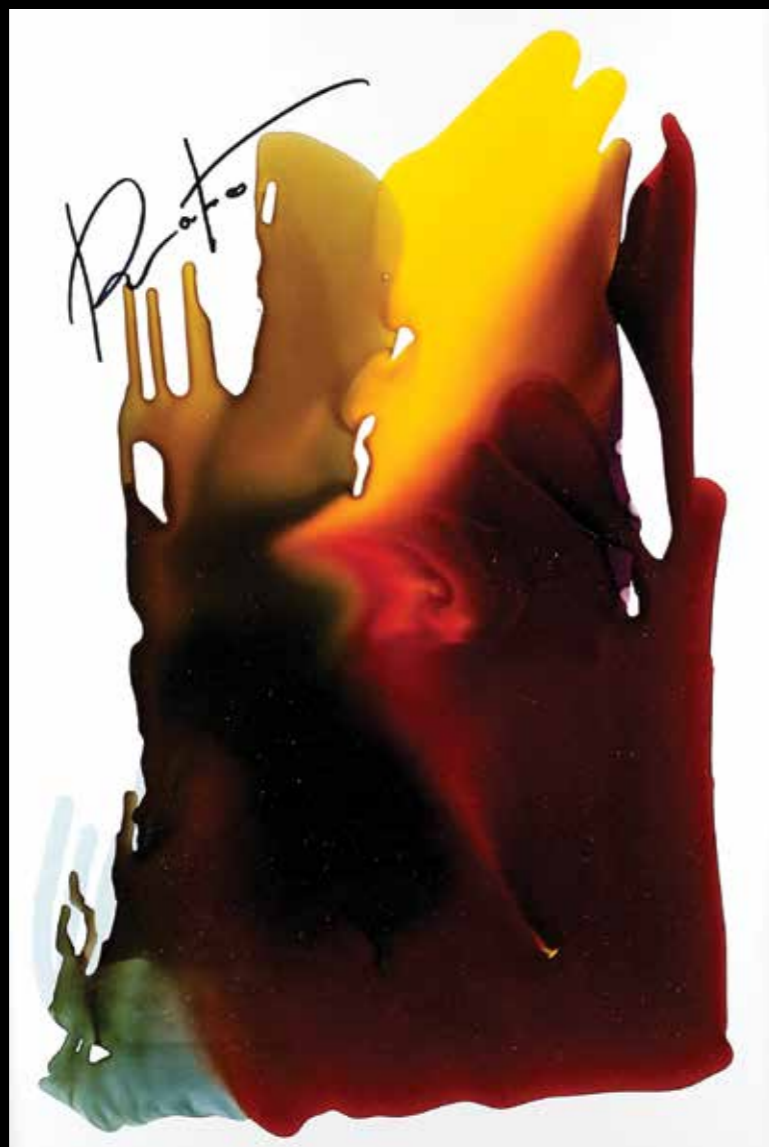
— Главный судья творческих людей — время, — говорит Асланян. — В этом наша беда и бессмертие...

6	ГРАФИКА	
17	ЖИВОПИСЬ	Портрет
20		Натюрморт
25		Пейзаж
50		Композиция

# ГРАФИКА



Встреча с ангелом



Фантазия

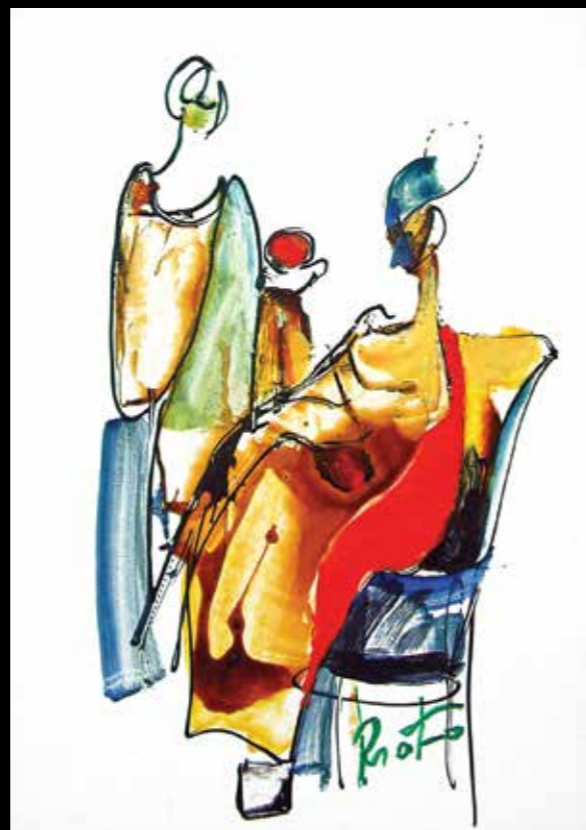


Задумчивость





Прогулка



Семья



Встреча



Пантомима



Власть солнца



Весна





Позирующая



Модель



Девушка с шаром



Птицелов





Рыбачка

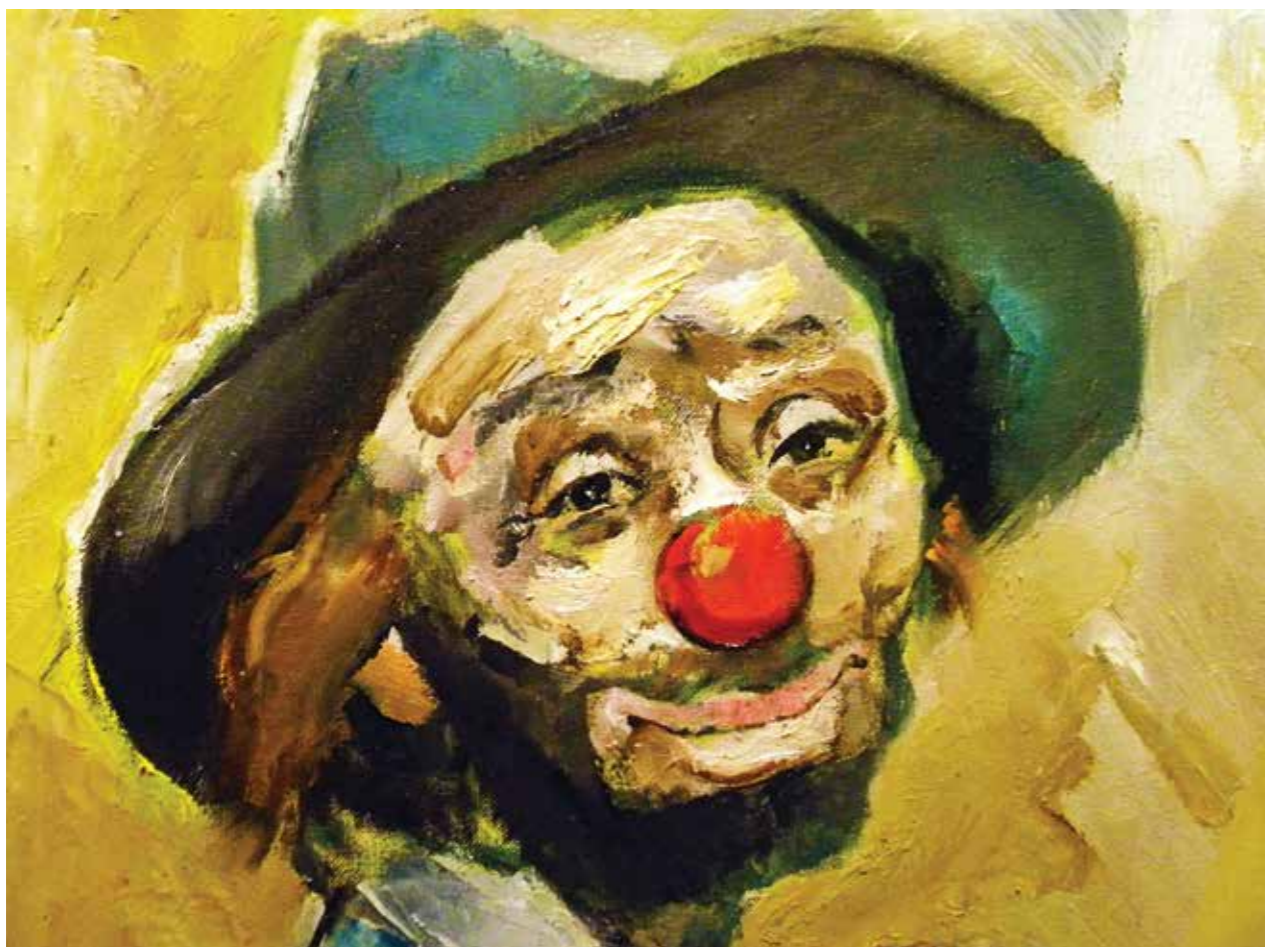


Ожидание

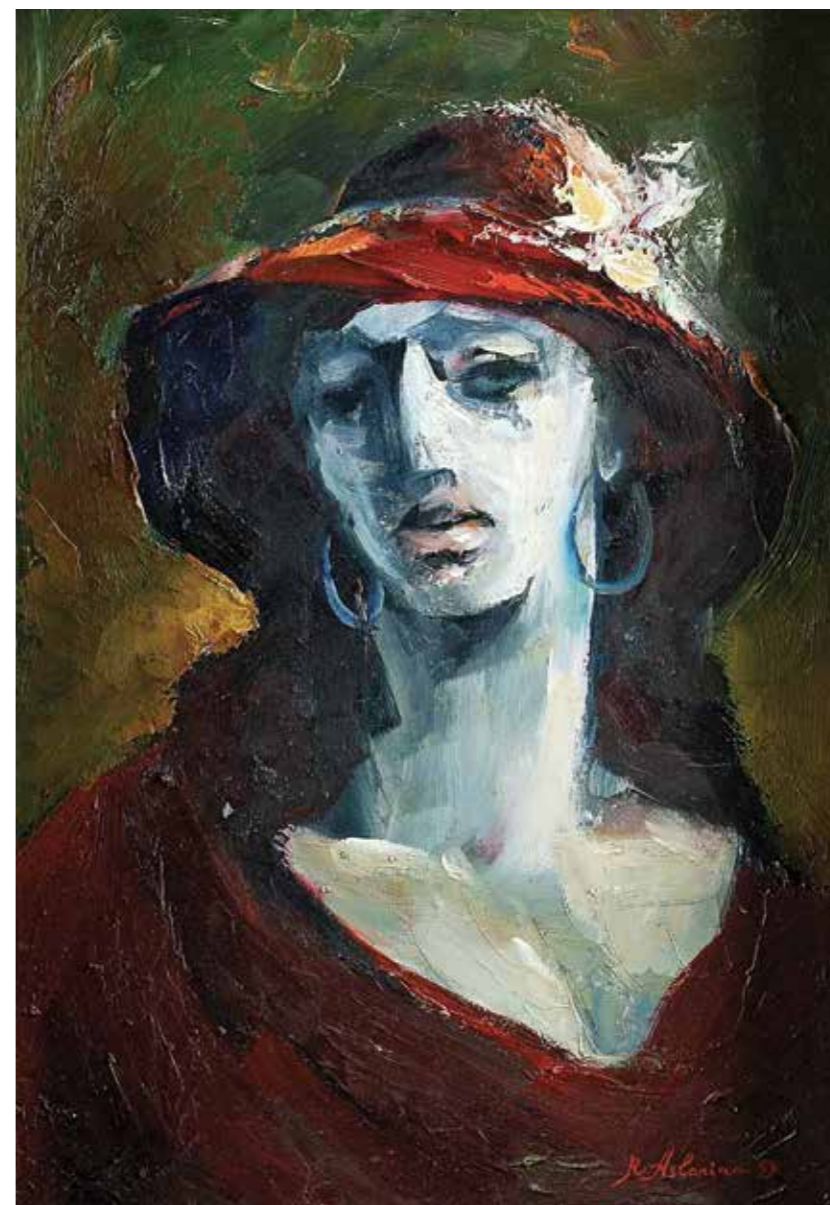
ЖИВОПИСЬ

ПОРТРЕТ





Клоун (фрагмент)



Девушка в шляпе



ЖИВОПИСЬ

НАТЮРМОРТ



Полевые цветы





Натюрморт с иконой



Натюрморт с цветами



Маки



Недоразумение



Красное настроение

ЖИВОПИСЬ

ПЕЙЗАЖ





Дом моего детства



Барышня в деревне





Деревенское хозяйство



Итальянский пейзаж





Горная река в Армении



Жаркий день





Сенокос



Пристань





Город



Мачты





Рыбацкий посёлок



Рассвет





Утро в городе



Дачный пейзаж





На рассвете в горах



Прогулка на лодке



Деревенский пейзаж





Лунная ночь



Море





После грозы



Перед зарёй





Воздух



На горе Арарат



Прогулка





Прогулка на реке



Этюд на берегу



Перед грозой



ЖИВОПИСЬ

КОМПОЗИЦИЯ



Настроение





Еврейский праздник



Богиня правосудия



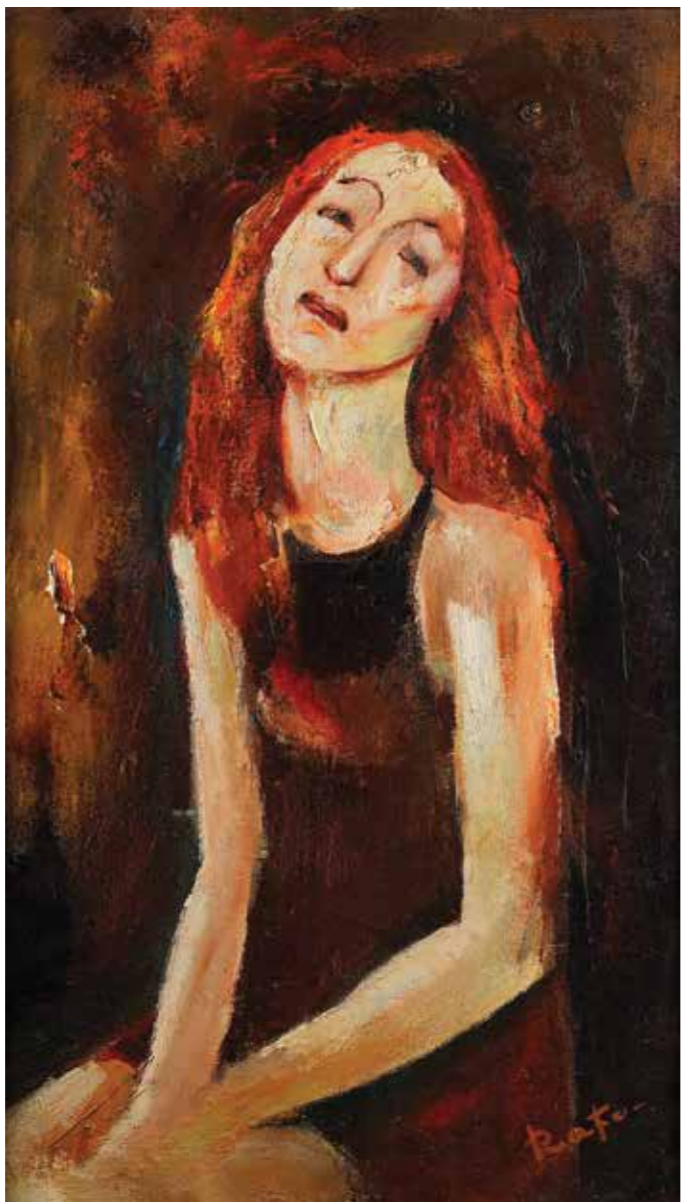


Возвращение



На тему джаза





Грусть



Начало дня









Возвращение домой



Противостояние





На испанскую тему

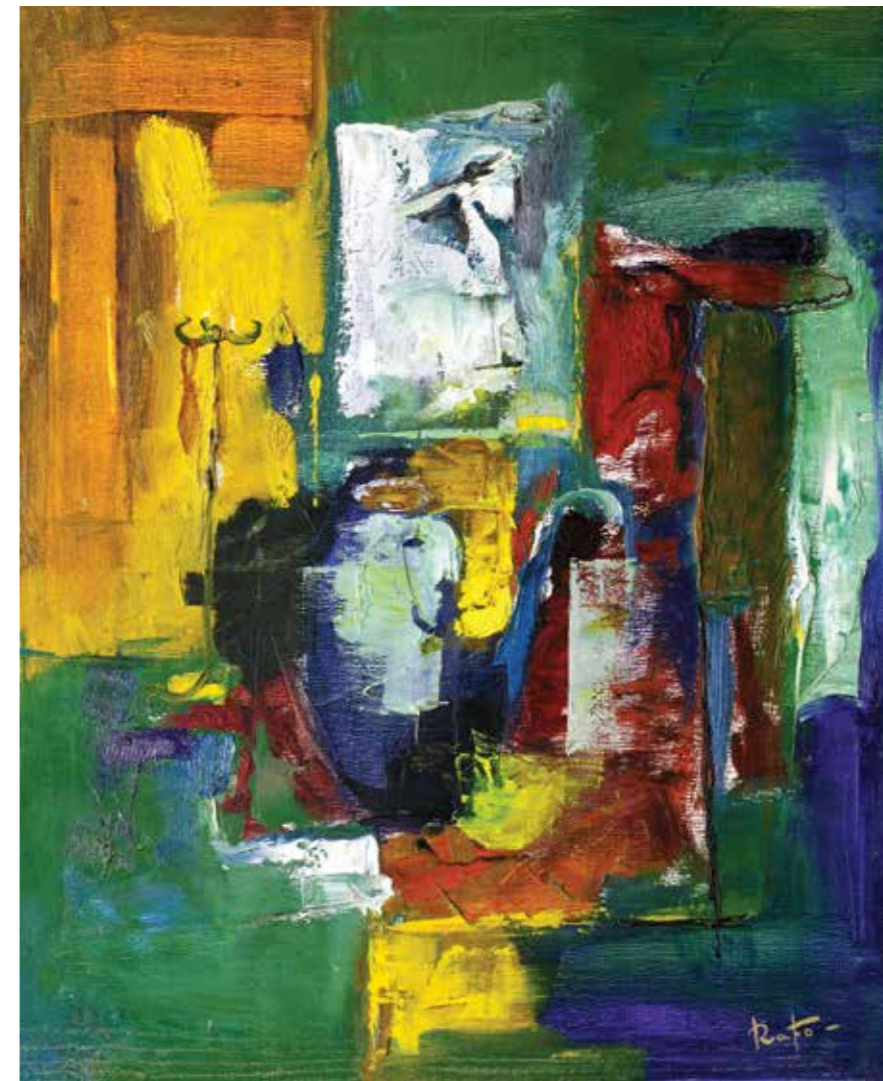


Музыка





Отметины прошлого



Театральное настроение





Выходной день



Верхом





Кораблик счастья



В бане





Прощание



В церкви





Скрипачка



В ожидании



Танец без музыки





Дерево счастья



Сказка





Прощальный концерт



Гончар



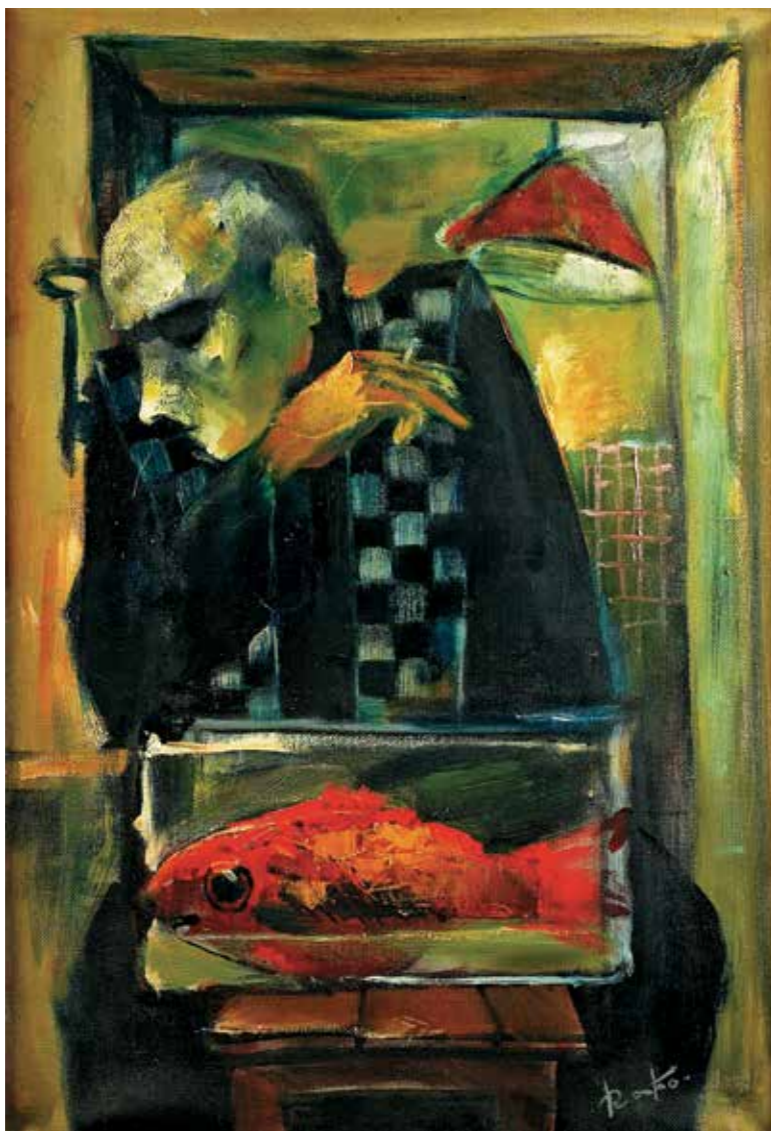


В поисках



Наш двор





Крупная рыба в домашнем аквариуме



Подруги под водопадом





Вьетнамка



Встреча друзей





Ретро-музыка



Еврейская свадьба



У фотографа





Ищу море



Фейерверк в городе



Отдых на том берегу



Хозяева трущоб





Понты мимо



Прогулка





Солнце моего детства



Ожидание





Старый Томск



Утро



Странники





Воспоминание



Ожидание





У печи



Эскиз к работе



Лунный поцелуй



Беседа





Шотландский праздник



Жизнь удалась



Мелодия



Знакомая мелодия





Репетиция



Театр



Начальник транспортного цеха



Отражение ангела  
в мутной воде





Неравный брак



Три поколения



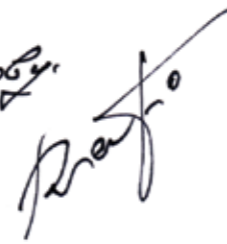
Кармен



Утро в кишлаке



Выражаю благодарность за помощь  
в выпуске каталога  
Александру Курганову,  
Виктору Брёмлину,  
Щеуровой Алле.



Оригинал-макет изготовлен ООО «ИД «Смелая версия».  
Дизайн и вёрстка — Артём Леонович.  
Корректура — Людмила Соснина.  
Редактор — Татьяна Нараева.  
634021, Томск, пр. Фрунзе, 240а, оф. 201.  
Тел./факс (3822) 705-740, тел. (3822) 705-739, 705-709,  
211-544, +7 913 812-60-10.  
Эл. почта: smel@mail.tomline.ru, smel@sibmail.com  
www.smel.tomsk.ru

Отпечатано в ООО «Типография «Иван Фёдоров».  
634026, Россия, Томск, ул. Розы Люксембург, 115, стр. 1.  
Тел./факс (3822) 40-79-55, тел. (3822) 40-71-24.  
Эл. почта: mail@if.tomsk.ru  
www.if.tomsk.ru  
Заказ № 247.  
Тираж 1000 экз. Подписано в печать 05.05.2012.  
Цена свободная.



